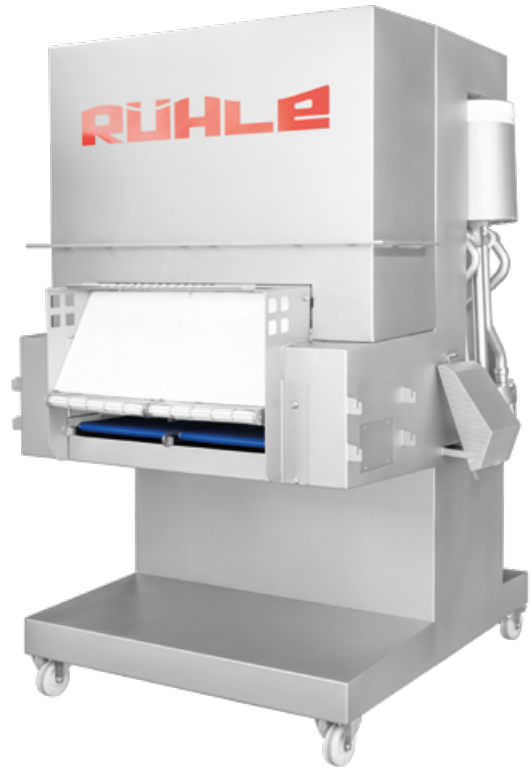




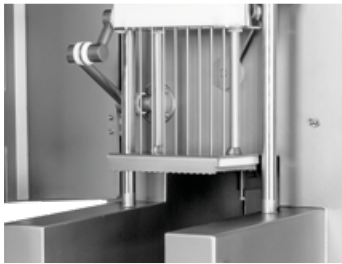
IR-17



IR-29 | IR-43



IR-59 | IR-118



Aiguilles à commande individuelle

- Construction hygiénique en acier inoxydable
- Machine sur châssis mobile
- Capacité de production allant de 1000 à 5000 kg/h
- Modèles 17 à 112 aiguilles
- Option steaker
- Système de filtration via bac du client



Évacuation des impuretés de la saumure

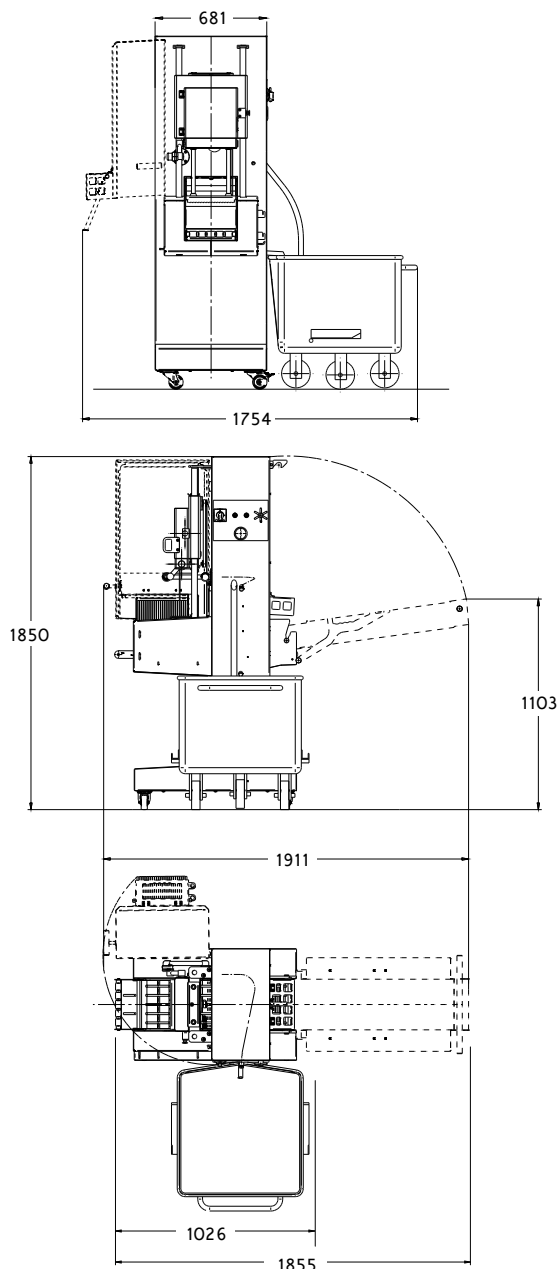


Mélangeur à saumure

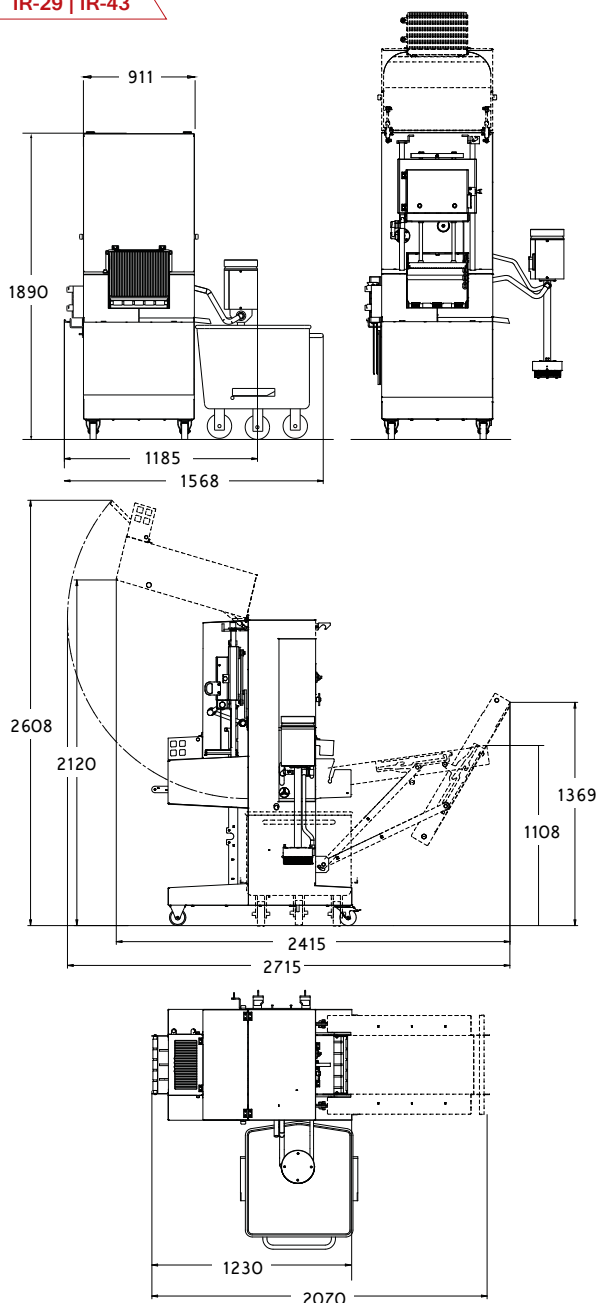
Version 1/2603 – Les images et les données présentées sont non contractuelles et n'engagent pas Technocarne.

INJECTEURS RÜHLE IR		IR-17	IR-29	IR-43	IR-59	IR-118
NOMBRE D'AIGUILLES	[U]	17	29	43	59	118
RENDEMENT THÉORIQUE	[KG/H]	1000	2000	3000	4000	5000
DIMENSION DE PASSAGE	[L X H MM]	265 x 280	360 x 280	360 x 280	720 x 280	720 x 280
DIAMÈTRE DES AIGUILLES	[MM]	4	4	4	4	4
AVANCE DE LA BANDE	[MM]	20	20 / 30 / 40	30 / 45 / 60	20 / 30 / 40	40 / 60 / 80
NOMBRE DE RANGÉES D'AIGUILLES	[U]	2	2	3	2	4
PRESSION DE POMPE MAXIMALE	[BAR]	0,3 à 4,2	0,3 à 4,2	0,3 à 4,2	0,3 à 4,2	0,3 à 4,2
TEMPÉRATURE DE FONCTIONNEMENT	[°C]	-5 à +30	-5 à +30	-5 à +30	-5 à +30	-5 à +30
RACCORDEMENT ÉLECTRIQUE	[V]	400	400	400	400	400
PUISSANCE NOMINALE	[KW]	5,3	6,1	6,1	8,5	8,5
POIDS	[KG]	250	440	440	760	760

IR-17



IR-29 | IR-43



INJECTEURS RÜHLE IR		IR-17	IR-29	IR-43	IR-59	IR-118
HAUTEUR	[MM]	1850	1890	1890	1954	1954
LONGUEUR	[MM]	1026 à 1855	1230 à 2070	1230 - 2070	1320 à 2170	1026 à 1855
LARGEUR	[MM]	681	911	911	1321	1321