



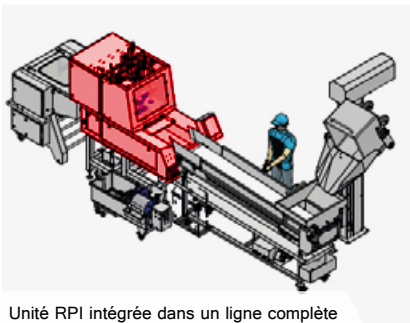
RPI-46



RPI-62/123



Attendrisseur



Unité RPI intégrée dans un ligne complète

- Construction hygiénique en acier inoxydable
- Capacité de production allant de 1500 à 5000 kg/h
- Modèles 46, 62, 123 et 248 aiguilles
- Convoyeur modulaire
- Système de filtration double
- Maintenance aisée avec la tête d'injection démontable sans outils
- Possibilité d'intégration en ligne complète
- Modules complémentaires (attendrisseur, mélangeur, convoyeur...) disponibles

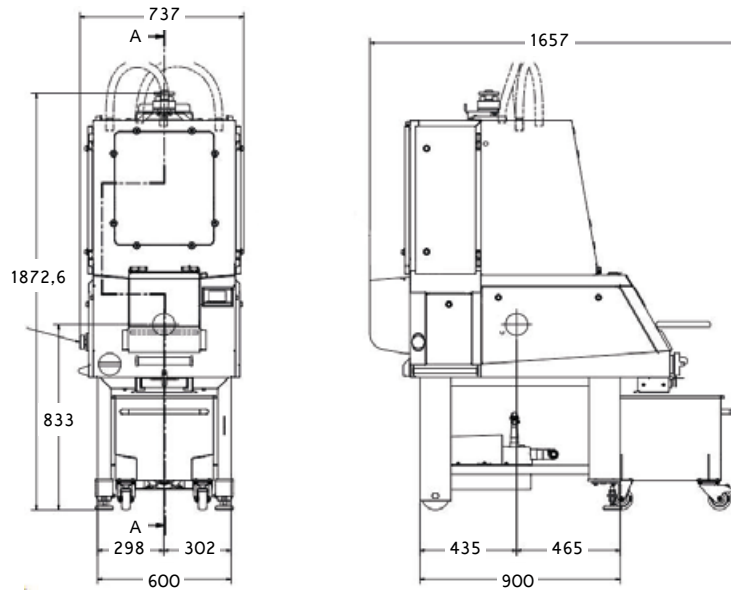
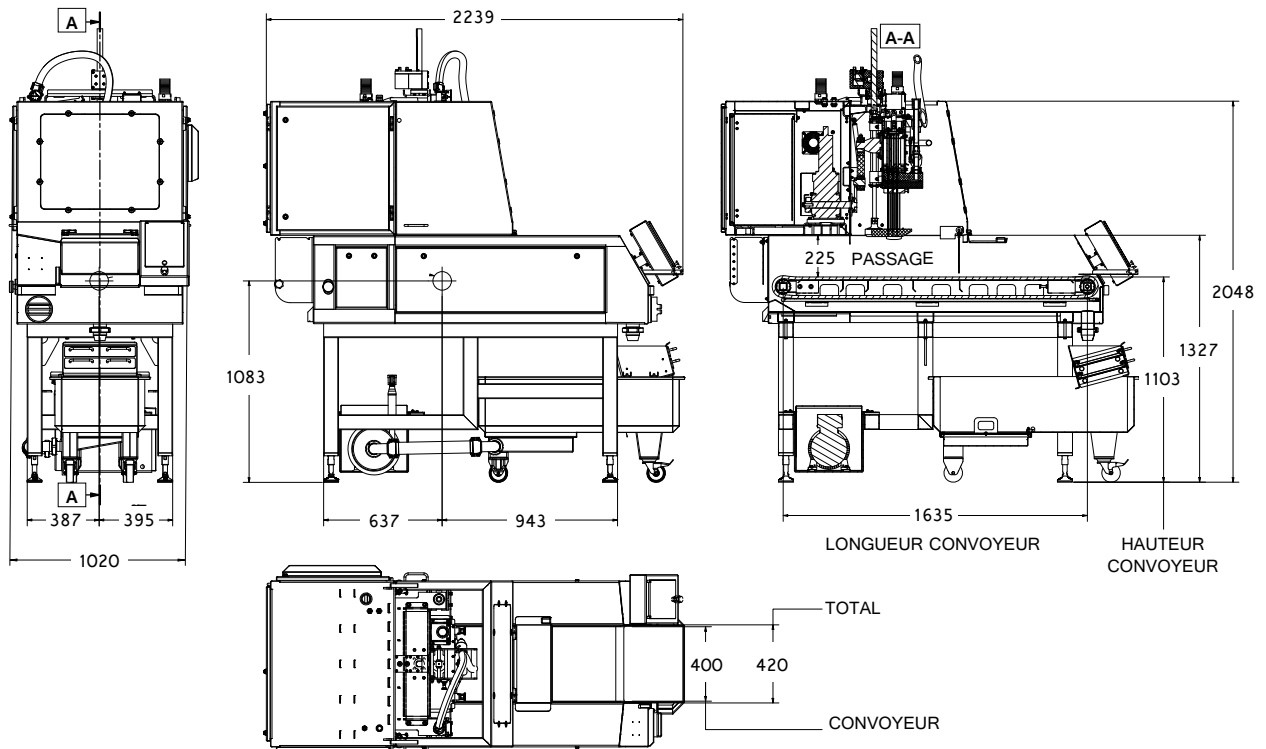


Mélangeur à saumure RMA

Version 1/2603 – Les images et les données présentées sont non contractuelles et n'engagent pas Technocarne.



INJECTEURS REISCHL RPI		RPI-46	RPI-62	RPI-123
NOMBRE D'AIGUILLES	[U]	46	62	123
CAPACITÉ DE PRODUCTION	[KG/H]	1500	5000	5000
LARGEUR DE PASSAGE	[L X H   MM]	310 x 220	420 x 225	420 x 225
LONGUEUR D'APPUI DE LA BANDE	[MM]	1010	1010	1010
DIAMÈTRE DES AIGUILLES	[MM]	4	4	4
AVANCE DE LA BANDE	[MM]	30	30	30
PRESSION DE POMPE	[BAR]	5	5	5
TEMPÉRATURE DE FONCTIONNEMENT	[°C]	-5 à +30	-5 à +30	-5 à +30
RACCORDEMENT ÉLECTRIQUE	[V]	400	400   50	400
PUISSANCE NOMINALE	[KW]	7	7	7

**RPI-46**

**RPI-62 | RPI-123**


Version 1/2603 – Les images et les données présentées sont non contractuelles et n'engagent pas Technocarne.