



FRS (modèle de table)



FRT MF (rôtis)



FRT S (produits marinés)



FRT A (système automatisé convoyeur)



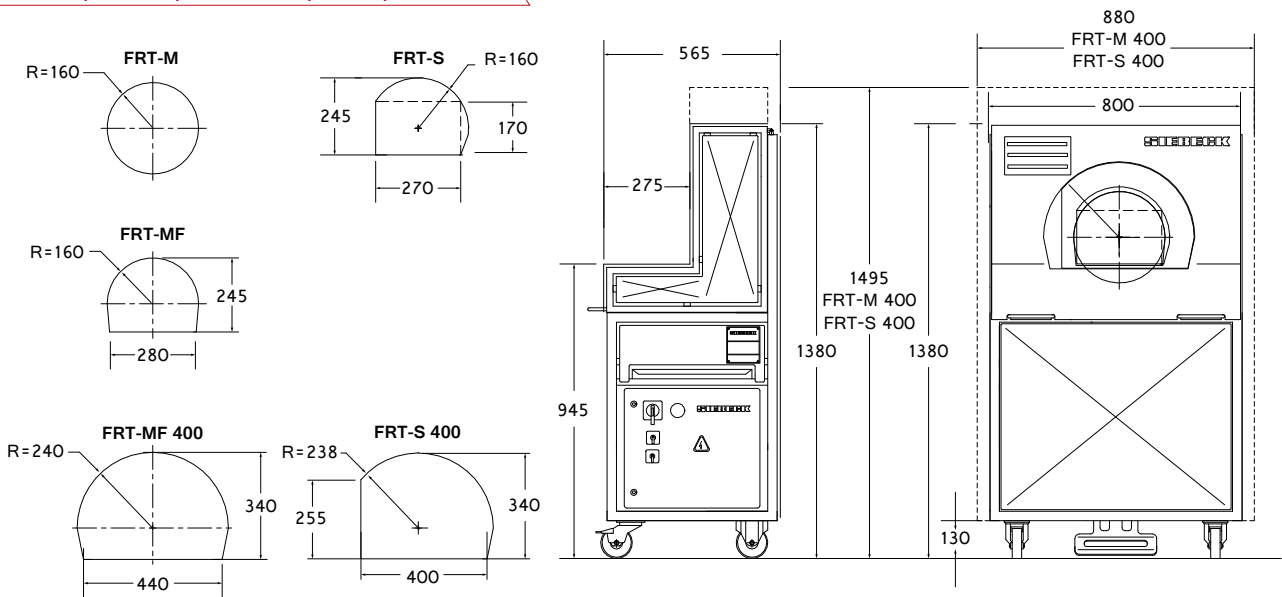
- Jusqu'à 70 cycles par minute
- Grande bobine pour minimiser les temps d'arrêt
- Bac à déchets intégré et amovible pour éviter l'accumulation de résidus de produits
- Enroulement multiple sélectionnable
- Différents modes de nouage



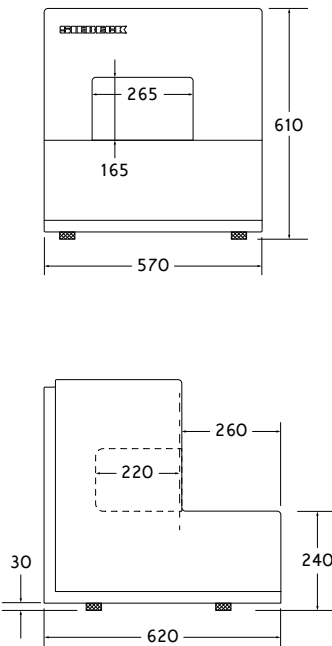
Version 1/2603 - Les images et les données présentées sont non contractuelles et n'engagent pas Technocarne.

FICELEUSES SIEBECK	FRS modèle de table	FRT-S   FRT-S 400	FRT-M   FRT-MF   FRT-MF 400	FRT-A   FRT-AS
RENDEMENT THÉORIQUE [CYCLES/MIN]	Jusqu'à 37	Jusqu'à 63	Jusqu'à 63	Jusqu'à 70
NOUAGE	1,2,3 - ligature croisée ou continue	1,2,3,4 ligature croisée ou continue	1,2,3,4 ligature croisée ou continue	-
DIMENSION PASSAGE PRODUIT [MM]	265	R = 160   R = 238	R = 160   R = 160   R = 240	
ENROULEMENT	Nombre de tours sélectionnable	Nombre de tours sélectionnable	Nombre de tours sélectionnable	Nombre de tours sélectionnable
PUISSANCE [KW]	0,3	1,3	1,3	1,6
RACCORDEMENT ÉLECTRIQUE [V]	230	170-260	170-26	170-260
POIDS NET [KG]	80	160   165	160   160   165	340

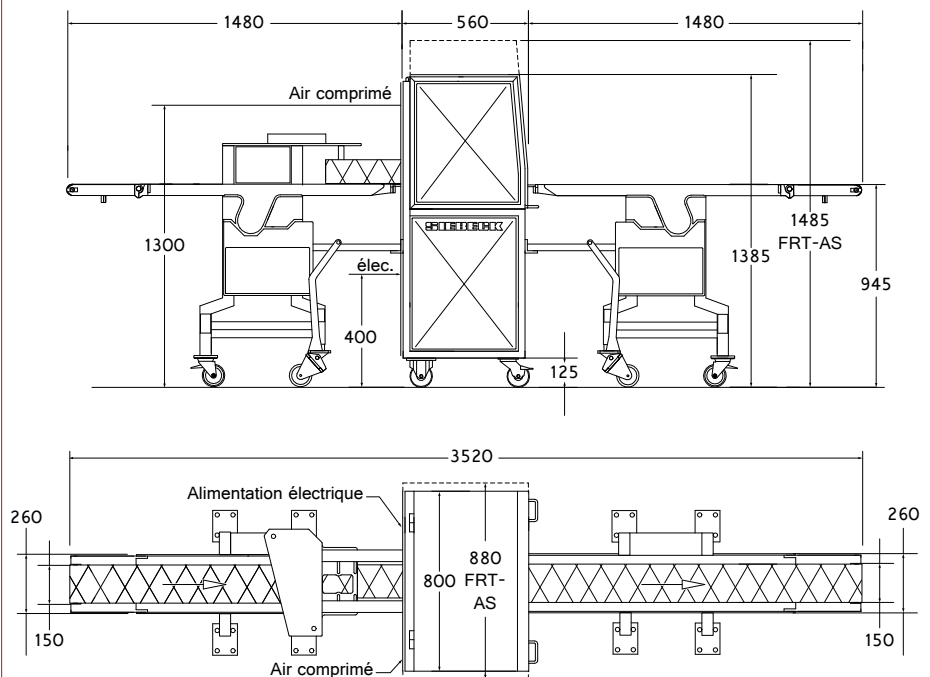
### FRT-M | FRT-MF | FRT-MF 400 | FRT-S | FRT-S 400



### FRS



### FRT-A | FRT-AS



Version 1/2603 - Les images et les données présentées sont non contractuelles et n'engagent pas Technocarne.